

In het SPOOR van DE PLOEG



3 e-bikeroutes door
OOST-Groningen
via knooppunten
of app

Route 1 – Uit **DE KUNST!**

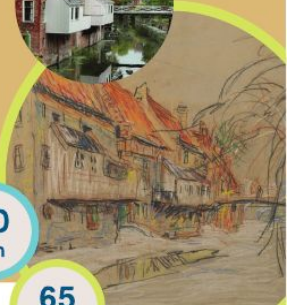
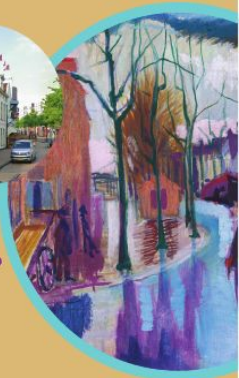
166
km

Route 2 – In de **VERF ZETTEN**

90
km

Route 3 – **BINNEN** de lijntjes **KLEUREN?**

65
km







Deze drie e-bikeroutes
starten vanaf het Groninger Museum,
Museumeiland 1 in Groningen.

Je volgt ze aan de hand van knooppunten
of laat je navigeren door de RoutAbel-app
(zie laatste pagina).

De routes zijn uiteraard op elk ander (knoop)punt
op te pakken. Al fietsend ontdek je het mooiste
van Oost-Groningen!

Route 1 is een meerdaagse tocht van 166 km.
Zowel route 2 (90 km) als route 3 (65 km)
zijn in één dag te fietsen.

WELKOM *in Groningen*





Wolkenpracht, de enorme weidsheid waardoor je zo ver kunt kijken als je wilt en het licht dat het landschap steeds weer een andere kleur lijkt te geven. Dát is het Groninger landschap, dat zo geliefd was bij de kunstenaars van De Ploeg. Keer op keer legden ze dit beeld vast, wars van alle academische regels. Begin twintigste eeuw richtte een groep jonge kunstenaars de Groninger Kunstkring De Ploeg op. Als reactie op het artistieke klimaat in Groningen. Nu, ruim honderd jaar later, wordt De Ploeg beschouwd als één van de belangrijkste kunstenaarsgroepen in de Nederlandse kunstgeschiedenis.

Tijdens deze fietsroutes word je in het spoor van De Ploeg meegenomen door Stad en Ommeland. Naar plekken die de Ploegers inspireerden en dierbaar waren. Kijk met een Ploegblik naar het Groninger land en zie de windstrepen in de lucht, ontdek de veelheid aan geeltinten in het rijpe graan en word verliefd op de idyllische dorpjes met hun uit baksteen opgetrokken kerken. En ondertussen kom je van alles te weten over de kunstkring en zijn kunstenaars.

Veel fietsplezier!

Namens Stichting De Ploeg in Stad en Ommeland,

Andreas Blühm

Algemeen directeur Groninger Museum

Groninger Kunstkring DE PLOEG



In de zomer van 1918 bundelen jonge kunstenaars hun krachten. De meesten zijn afgestudeerd aan Academie Minerva. Enthousiast en klaar om het publiek hun werk te laten zien. Maar die kans lijkt de gevestigde orde hen niet te willen geven. Ze richten een kunstkring op en noemen zichzelf 'De Ploeg', omdat ze vinden dat er nog veel terrein ontgonnen moet worden als het gaat om moderne kunst in Groningen.

Samen

Iedereen die zich serieus met kunst bezig hield, kon lid worden. Naast schilders waren ook beeldhouwers, letterkundigen, musici en architecten lid. Omdat er allerlei disciplines in De Ploeg vertegenwoordigd waren, werkte menigeen samen. Zo waren er schilders die gebouwen beschilderden voor architecten, architecten die ateliers en huizen (ver)bouwden voor schilders, schilders die illustraties maakten voor dichters of objecten voor musici en theatermakers.





Het echte WERK

Door de hele provincie vind je architectuur en beelden van Ploegleden. In dorpen, parken en andere openbare ruimtes. En wil je schilderijen zien? De grootste collectie is te bewonderen in het Groninger Museum. Maar je kunt ook terecht in het Veenkoloniaal Museum in Veendam, Museum De Oude Wolden (MOW) in Bellingwolde, het Openluchtmuseum Het Hoogeland in Warffum, de Fraeylemaborg in Slochteren en het Noordelijk Scheepvaartmuseum in Groningen. Soms zijn ze alleen tijdens exposities te zien. Check voor de zekerheid de websites.

Een OPENLUCHT ATELIER

Een belangrijke plek voor de kunstenaars was Blauwbörgje. Onder aan een gloeiende dijk gelegen, nét buiten de stad. Een paar boerderijen met schuurtjes en een oude appelgaard.

Omringd door bomen en struiken, zodat er altijd wel een beschut plekje was om te schilderen.

Docent Franciscus Hermanus Bach nam zijn studenten aan de kunstacademie hier graag mee naar toe. Ook na hun studie bleven ze hier komen. Deze buitendagen waren erg gezellig.

Er werd volop geschilderd, geschetst en gediscussieerd.



Grafisch (KUNST)WERK

In oktober 1921 besloot de ledenvergadering van De Ploeg tot de gemeenschappelijke aanschaf van een etspers. Een voorbeeld van de voortdurende zoektocht naar artistieke vernieuwingen. Het naar eigen inzicht toepassen van grafische technieken en de onconventionele omgang met materialen leidde tot krachtig nieuw werk. Prenten waar de emotie vanaf spatte. Of zoals Johan Dijkstra schreef: "Een kreet, van ziel tot ziel". Niet vreemd dus dat de grafiek een belangrijke plaats inneemt binnen het oeuvre van De Ploeg. Het ging de Ploegers niet om de reproductie maar om de expressie. Met hun eigenzinnige aanpak bliezen ze de prentkunst nieuw leven in.





***Model* GEZOCHT!**

De kunstkring had geen artistiek programma, maar vooral praktische doelstellingen. Eén daarvan was om samen te kunnen schilderen. Zo werden er gemeenschappelijke modeltekenavonden georganiseerd. Het vinden van een goed model was nog niet zo eenvoudig. Als in 1925 een advertentie in de krant wordt geplaatst waarin naaktmodellen worden gevraagd, komt er een reactie uit onverwachte hoek...

De politie neemt contact op met voorzitter Jan Jordens en doet navraag naar deze 'verdachte' oproep. Maar er meldt zich ook nog een echt model: Jeanne de Blécourt, oftewel Jantje Bolt. Zij is op menig schilderij en modelstudie afgebeeld.

GRAANREPUBLIC

Uitgestrekte akkers met wuivend graan, geurend koolzaad en imposante, prachtige boerderijen. Welkom in de Graanrepubliek zoals deze streek, het Oldambt, ook wel wordt genoemd.

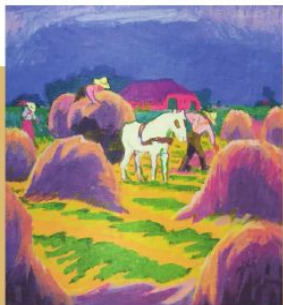
Verwijzend naar de enorme graanvelden en de grote verschillen tussen herenboeren en landarbeiders aan het einde van de 19e eeuw.



Oldambster BOERDERIJEN

Dit boerderijtype zie je vooral in het oosten van de provincie. Het woonhuis en de schuur zijn in elkaars verlengde gebouwd. Het huis heeft altijd de deur in het midden met aan beide kanten van de deur symmetrische raampartijen. In de loop der tijd werd het voorste gedeelte – het woongedeelte – steeds groter, daarom worden ze nu ook wel villa-boerderijen genoemd.





Oogsttijd



In augustus, als het graan rijp en droog is, is het op de boerderijen een drukte van belang. Combines rijden heen weer over de akkers. Deze enorme maaidorsers snijden de tarweplanten laag bij de grond af.

Daarna gaan de stengels de machine in, waar de korrels uit de aren worden gehaald. De korrels worden opgevangen en later in een kiepwagen gestort. De rest van de plant blijft liggen op het land. Daar worden stropakken van gemaakt voor het vee. Veel Ploegers hadden een zwak voor het plattelandsleven.

De DOLLARD

Tot het midden van de 16e eeuw liep een deel van Oost-Groningen regelmatig onder water door de invloed van de Dollard. Deze zeearm was een deel van de Waddenzee die in de middeleeuwen was ontstaan als gevolg van overstromingen en stormvloed. Hele dorpen werden zelfs weggeslagen. Lange tijd stond het veengebied regelmatig onder water. Door de aanleg van dijken werd de Dollard langzaam teruggeduwd. Tegenwoordig valt driekwart van het natuurgebied bij laagwater droog en wordt het wad. Het getijdenverschil is hier meer dan 3 meter.

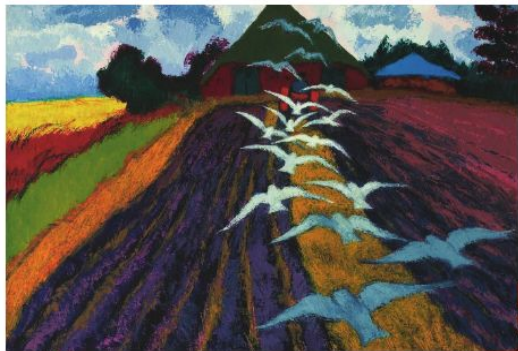


Route 1 Uit DE KUNST!

166
km



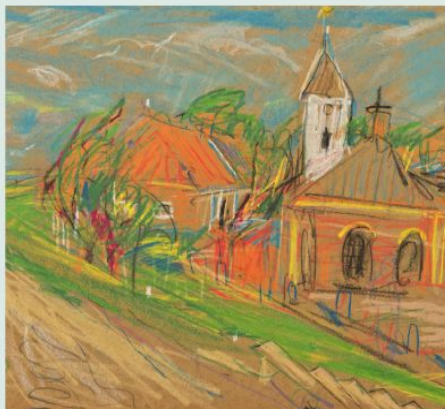
Enorme boerderijen sieren de horizon. Een blauwe lucht vol kwetterende boerenzwaluwen. Strakke kanalen, verrassend veel meren en uitgestrekte graanvelden afgewisseld met bos. Dat wordt genieten op de fiets!





Gezicht op OTERDUM

Het is rond 1924 als Johan Dijkstra op de dijk tussen Farmsum en Termunterzijl een schets van Oterdum maakt. Te zien aan de stand van de boomtoppen staat er een harde wind. Zelfs de huizen en kerktoren lijken naar rechts te hellen. Oterdum was een levendige gemeenschap waar veel scheepslui woonden. In de jaren zestig werd het dorp gesloopt. Het moest wijken voor de nieuwe zeedijk en plannen voor een immens groot industrie-terrein. Gelukkig hebben we de schilderijen nog...



Hangende KEUKENS

Als je door Appingedam fietst, mag je de 'hanging kitchens' die boven het Damsterdiep hangen niet missen. Door gebrek aan ruimte in de binnenstad lieten de bewoners vroeger hun keuken boven het water uitsteken. Zo konden de huisvrouwen makkelijk water uit het kanaal halen voor allerlei huishoudelijke klusjes.



Boerenzwaluw

Wat zijn ze leuk, de boerenzwaluwen! Al vliegend eten en drinken ze. Met hun snavel breed open vangen ze muggen, motten en kevertjes. En laag over het water scherend, scheppen ze het water zo in hun bek. Het nest bestaat uit modder, speeksel en haartjes en wordt gebouwd tegen houten planken en balken van boerenschuren. Volgens het bijgeloof brengen zwaluwen geluk: daar waar een zwaluw zijn nest bouwt, zal voorspoed heersen en de bliksem niet inslaan.



De ZEE



Beeldhouwer en Ploeglid Willem Valk maakte een kalkstenen beeld van de godin Venus; de schutspatroon van zeevarenden. Dit staat in een nis van het pand van Koninklijke Wagenborg, de rederij van veerdiensten naar de Waddeneilanden. Alhoewel het een beeld van betekenis is, waren niet alle Delfzijlers er blij mee. Gelijk na plaatsing in 1939 hield de overbuurvrouw twee weken lang de gordijnen dicht, zodat haar echtgenoot niet kon gluren. En op oudjaarsdag werd het beeld keurig 'aangekleed' met een bh en een zak.

De KERK van TERMUNTEN

De hervormde kerk van Termunten staat al sinds de 13e eeuw op deze wierde aan de Eems. Ooit was het een veel grotere kruiskerk, maar door stormvloed en branden heeft het godshuis veel te lijden gehad. Verschillende Ploegkunstenars hebben deze Ursuskerk vastgelegd. Ieder op zijn eigen wijze. Zo schilderde Siebe Bouma heldere, goudkleurige korenschoven op de voorgrond van de kerk en koos Johan Dijkstra voor kale akkers en karakteristieke 'bakstainrode' tinten.



Route 2

In de VERF ZETTEN

90
km

Ooit was een groot deel van Groningen waddengebied. Op de vruchtbare zeeklei die achterbleef, is het nu goed boeren. Geen wonder dat, wanneer je 's zomers door het Oldambt fietst, je enorme gele velden vol graan ziet. In de winter is het er grijs van de klei. De Groninger is van handen uit de mouwen steken en met beide voeten in de klei staan. Die is zompig en houdt je vast. Zijn Groningers daarom zo nuchter?





Ijdele **GRUTTO**

De baltsroep van de grutto klinkt met wat fantasie als putto, dat hij snel achter elkaar roept. Aan deze roep dankt de grutto zijn naam. Wanneer hij vliegt, vallen de witte strepen boven en onder de vleugels op. Als ze na hun winterverblijf in Afrika terugkomen op het Groninger platteland eten de mannetjes heel veel regenwormen. Deze zorgen ervoor dat ze een roestrode kleur krijgen. Hoe mooier hun veren eruitzien, hoe aantrekkelijker ze zijn voor de vrouwtjes.

Het **OLDAMBT**

Dit gebied gold lange tijd als één van de meest vooruitstrevende en welvarende, agrarische gebieden in Europa. Allereerst omdat de kleibodem er zeer vruchtbaar was. Daarnaast waren de boeren vooruitstrevende ondernemers die experimenteerden met nieuwe, vaak arbeidsbesparende landbouwtechnieken, zoals rijenteelt en vruchtwisseling. Nu fiets je tussen akkers vol graan, suikerbieten, aardappelen en koolzaad. En langs grote, prachtige boerderijen die herinneren aan de herenboeren die aan het eind van de 19e eeuw veel geld verdienden op deze vruchtbare kleigrond.

De Oude STADSWEG...

De wind waait stevig. De oneindige luchten zijn donker en het pad is modderig. Dit is de Oude Stadsweg zoals Jan Altink deze aantreft én schildert tijdens één van zijn fietstochten door het Groninger platteland. De Stadsweg is een historische handelsroute. In de vroege middeleeuwen vormde het een verbinding tussen de stad Groningen en de Duitse stad Emden, aan de overzijde van de Dollard. Van daaruit werd de reis voortgezet richting de Baltische Staten.



Groninger KOEK

Tijd voor 'kovie'? Neem er een stuk 'Grunneger kook' bij!
Deze gekruide snijkoek wordt gemaakt van rogge en stroop.

Het verschil met andere koeksoorten is dat er warm gronddeeg wordt gemaakt van roggemeel en een kooksel van water, suikers en een klein deel oude koek. Na een dag rusten, wordt het mengsel tot koeken gevormd. Het vormen, het zogenaamde 'aanleggen', gebeurt met de hand. Vandaar dat iedere koek zijn unieke vorm krijgt.





De KERK van GARMERWOLDE

De kerk van Garmerwolde, een klein dorp onder de rook van Groningen, is bijzonder te noemen. Het is een laat-romaanse kruiskerk met vrijstaande toren uit de 13e eeuw. Van twee Ploegleden is bekend dat zij deze bijzondere kerk op doek hebben vereeuwigd: Johan Dijkstra en Henk Melgers. Allebei

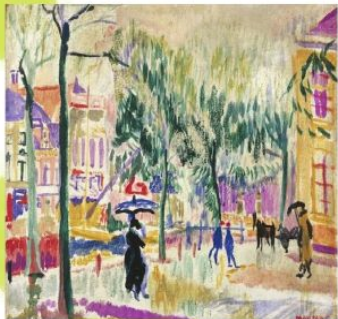


vanuit een andere hoek. De mannen trokken er vaak samen op uit. Maar wie had het idee om naar Garmerwolde af te reizen?

65
km

Route 3 BINNEN de lijntjes **KLEUREN?**

Wat een ruimte! Niet alleen letterlijk, met de weidsheid in het landschap, de verre horizon en het licht, maar ook figuurlijk is er ruimte in Groningen. De Ploegkunstenars voelden de vrijheid om zich te ontwikkelen. Ze wilden zich niet aan academische regels houden en hadden het lef om het op hun eigen manier te doen. Onderweg zie je waar dit toe leidde...



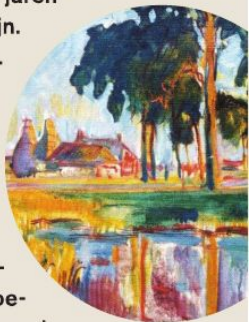


Het GRONINGER PAARD

Het Groninger paard behoort tot de zeldzame huisdierrassen in ons land. Het had niet veel gescheeld of het ras was uitgestorven. Van oorsprong werd het paard gebruikt voor het zware boerenwerk. Door de komst van de tractor verdween het langzamerhand uit het Groninger landschap. In de jaren 80 was er nog maar één hengst over: Baldewijn. Die werd op het nippertje van de slager gered. Inmiddels is het ras succesvol teruggefokt, dankzij Baldewijn!

Kalkovens

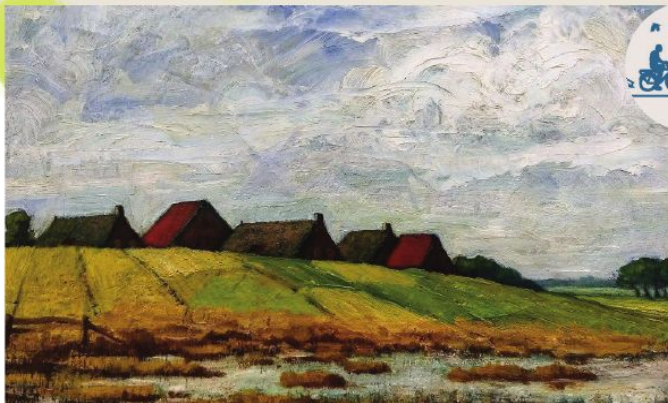
De provincie Groningen telde ooit talrijke kalkbranderijen. Hiervan zijn er nog slechts twee bewaard gebleven, waaronder Kalkfabriek De Merapie in Ten Boer. Aan het Damsterdiep staan drie flesvormige ovens, waarin schelpen werden verbrand tot kalk. Dit werd gebruikt als kunstmest én als metselkalk. Door de komst van cementspecie raakte deze schelpkalk uit de gratie en kwam er in 1976 een einde aan de kalkproductie.



Fraeylemaborg

De trots van Slochteren en zeker een bezoek waard! In een tijd van ruim zeven eeuwen groeide dit oorspronkelijke steenhuis uit tot de imposante borg waar de bewoners zich konden verschansen als geweld dreigde. Het huidige, witte gebouw stamt uit de 18e eeuw en ligt op een landgoed van meer dan 23 hectare groot. Wist je dat een lange oprijlaan vroeger een statussymbool was? Bezoekers aan het huis kregen zo alle tijd om het eigendom van de bewoners te bewonderen. Hoe langer de laan, hoe rijker de eigenaar! De borg beschikt over een aantal Ploegschilderijen uit de kunstcollectie van Jan Menze van Diepen.





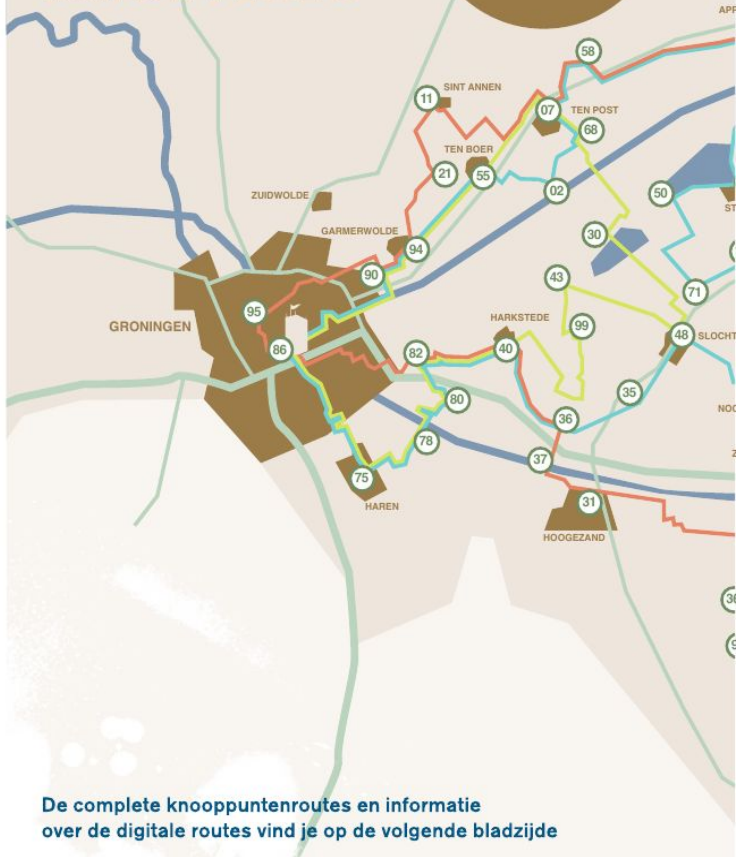
Veenkoloniaal **MUSEUM**

In het monumentale pand van de Rijks HBS in Veendam zit het Veenkoloniaal Museum. Hier wordt de geschiedenis van de Groninger Veenkoloniën verteld: het verhaal over de oorsprong van de kustvaart en landbouwindustrie. Geert Hendrik Streurman, één van de eerste Ploegleden, was in 1939 de oprichter van dit museum. Het grootste deel van zijn leven woonde en werkte hij in Veendam, waar hij zich ook volop inzette voor het culturele leven. Het museum bezit veel van zijn schilderijen, tekeningen én zijn dagboeken.

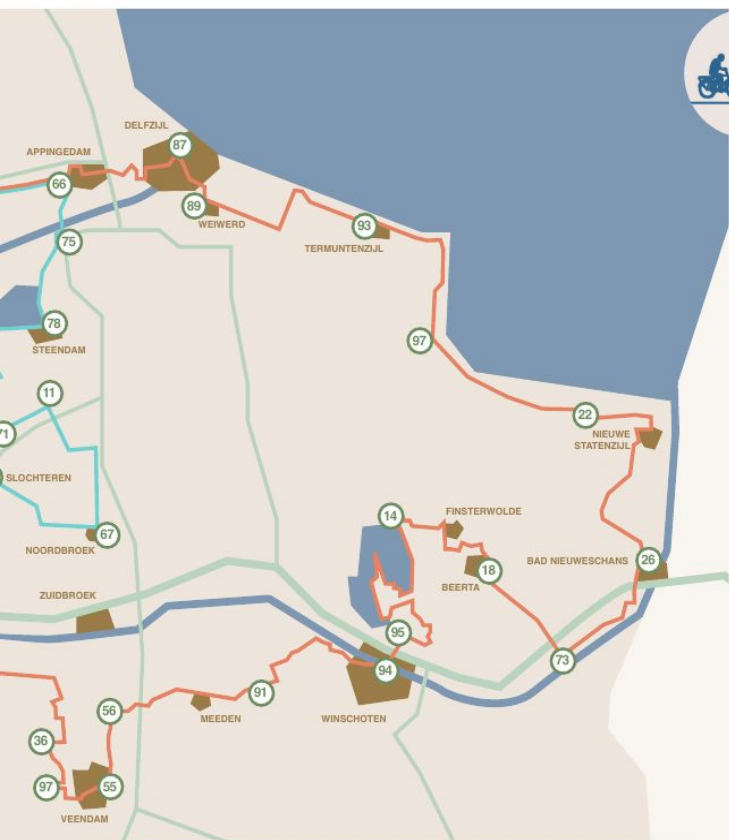


In het SPOOR van DE PLOEG

3 e-bikeroutes door
OOST-Groningen
via knooppunten
of app



De complete knooppuntenroutes en informatie
over de digitale routes vind je op de volgende bladzijde



Route 1 – **Uit DE KUNST!**

166
km

Route 2 – **In de VERF ZETTEN**

90
km

Route 3 – **BINNEN de lijntjes KLEUREN?**

65
km

Colofon

Concept

Lenny Bulthuis

Redactie

Tineke Fortuin

Ingrid Middag

Carolien Schuttevaar

AbelLeisure, Lochem

Vormgeving

Hugomatic, Groningen

Foto's

Groninger Museum

Groninger Archieven

Marketing Groningen

Marketing Oldambt

Diemer Bosma

Veenkoloniaal Museum

Met dank aan

Groninger Museum,

Stichting Johan Dijkstra

Eerste druk

Oktober 2020

De redactie heeft haar uiterste best gedaan om rechthebbenden van beeldmateriaal dat wordt gebruikt te achterhalen. Wanneer desondanks beeldmateriaal wordt getoond waarvan u (mede)rechthebbende bent en voor het gebruik geen toestemming hebt verleend, kunt u zich in verbinding stellen met de redactie.

Disclaimer

Hoewel de grootst mogelijke zorg is besteed aan de samenstelling van de routes kan de uitgever geen aansprakelijkheid aanvaarden voor schade die het gevolg is van fouten of veranderingen in details van de routes. Door middel van updates probeert de samensteller van de routes veranderingen bij te houden. Wij horen het graag als je onderweg onverwachte dingen tegenkomt.

Alle rechten voorbehouden. Niets uit deze uitgave mag worden vervoelvoudigd, opgeslagen in een geautomatiseerd gegevensbestand, of openbaar gemaakt, in enige vorm of op enige wijze, hetzij elektronisch, mechanisch door fotokopieën, opnamen of enige andere manier, zonder voorafgaande schriftelijke toestemming van de uitgever.

Voor zover het maken van kopieën uit deze uitgave is toegestaan op grond van artikel 16b Auteurswet 1912 j° het Besluit van 20 juni 1974, St.b.351, zoals gewijzigd bij het Besluit van 23 augustus 1985, St.b. 471, en artikel 17 Auteurswet 1912, dient men de daarvoor wettelijk verschuldigde vergoedingen te voldoen aan de Stichting Reprorecht (Postbus 3051, 2130 KB Hoofddorp). Voor het overnemen van gedeelte(n) uit deze uitgave in bloemlezingen, readers en andere compilatiewerken (artikel 16 Auteurswet 1912) dient men zich tot de uitgever te wenden.



ABELLEISURE

E-biken met je SMARTPHONE

Je kunt deze e-bikeroutes fietsen via knooppunten of met de gratis RoutAbel-app die je navigeert en onderweg bijzondere verhalen vertelt. Aangevuld met foto's, muziek- en geluidsfragmenten en natuurlijk (kunst)historische achtergrondinformatie. Deze digitale route wijkt op sommige plekken af van de fietsknooppunten, zodat je het allermooiste te zien krijgt! Informatiepanelen langs de route geven je nóg meer info. Zo kom je (bijna) alles te weten over deze bijzondere kunstkring!

Hoe?

Download de RoutAbel-app in de appstores van Apple of Google. Open de app en zoek de routes die je gaat fietsen. Klik op  en scan de QR-code. Zo download je deze route(s) kosteloos.



Om in te LIJSTEN!

Hiernaast vind je de drie knooppunten-routes weergegeven in een lijst. Druk de binnenkant er uit en ga op pad. En de lijst? Daarmee kun je onderweg door de ogen van een Ploegkunstenaar kijken.

Tip

Maak hiervan een foto!
Voor jezelf of post deze op je social media onder vermelding van #inhetspoorvande ploeg

86	87	95	96	89	93	90	94	21	11	20	56
06	07	58	59	60	69	66	26	79	83	87	89
91	93	97	22	23	26	73	18	19	14	15	56
74	95	94	93	91	92	61	60	56	55	97	36
05	20	58	59	96	32	31	37	36	38	40	58
82	88	86									

Route 1 – Uit DE KUNST!

166
km

86 88 91 90 94 55 02
54 68 07 58 59 60 69
66 26 77 75 76 78 50
31 71 11 67 10 48 34
35 36 38 40 58 82 80
79 78 77 75 81 86

Route 2 –
In de VERF ZETTEN

90
km

86 88 91 90 94 55 56
06 07 68 54 49 53 52
30 87 12 48 46 15 45
43 99 39 41 40 58 82
80 79 78 77 75 81 86

Route 3 –
BINNEN de lijntjes KLEUREN?

65
km

In het **SPOOR** van **DE PLOEG**

Tijdens drie prachtige e-bikeroutes door Stad en Ommeland, word je meegenomen naar plekken die de kunstenaars van De Ploeg inspireerden en dierbaar waren. En ondertussen kom je van alles te weten over deze kunstkring en kunstenaars. Je kunt de routes fietsen via het fietsknooppuntennetwerk of met de gratis RoutAbel-app die je navigeert en onderweg bijzondere verhalen vertelt.



€4,⁹⁵